

Luglio 2010

IL MODELLO DI TRASFERIMENTO TECNOLOGICO DI AREA

Il percorso di definizione dei
servizi offerti dal modello STT di
AREA

Stephen J. Taylor, Dirigente
Servizio Trasferimento Tecnologico,
Consorzio per l'Area di Ricerca Scientifica e
Tecnologica, Trieste, Friuli Venezia Giulia, Italia



Parchi Scientifici e Tecnologici

Un ruolo unico: utilizzare il ***Trasferimento Tecnologico*** per *stimolare lo sviluppo*

- Colmare il divario tra ricerca e industria
- Sostenere le ricerche per estrarre il valore vero dei risultati della ricerca
- Sostenere le imprese a trovare soluzioni di ricerca che occorrono per creare prodotti e servizi vincenti nel mercato
- Incitare e facilitare la creazione di nuove imprese
- Creare opportunità di lavoro di alta qualità, e valore
- Stimolare la crescita economica
- Migliorare la qualità della vita dei cittadini, portando innovazioni utili al mercato



Friuli Venezia Giulia



Area Science Park: nato nel 1978

*Ente Nazionale di ricerca di 1° livello
Competitività di imprese e territori
Trasferimento tecnologico
Gestione del parco
Training per PA e imprese
Coordinamento enti di ricerca
Gestione Distretto Biomedicina
Reti a livello nazionale e internazionale*

Parco Scientifico e Tecnologico

Campus di Padriciano

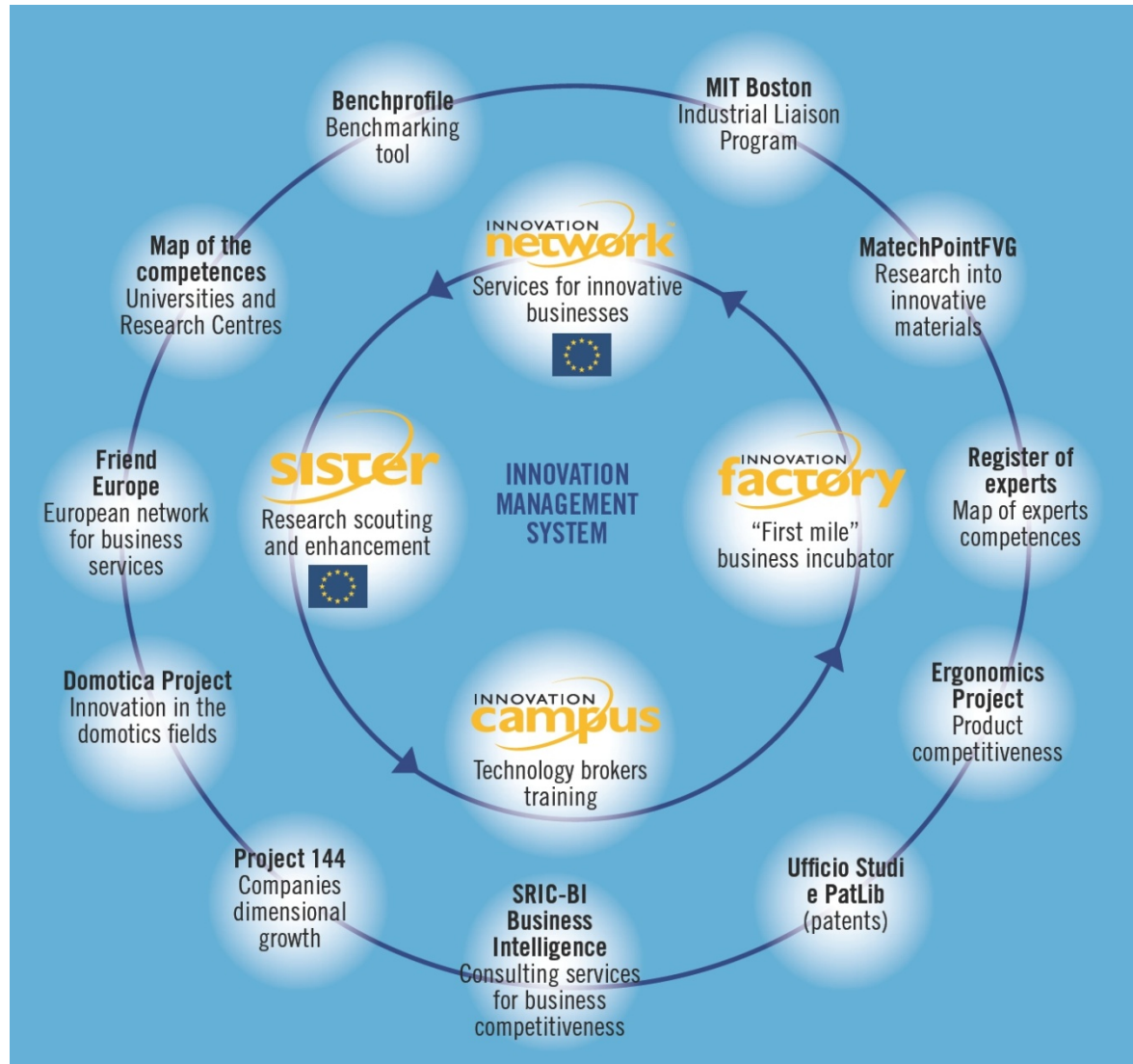


Ente di Ricerca nazionale (MiUR)

Campus di Basovizza



Sistema per la Gestione dell'Innovazione



Cliente finale

Piccole e medie imprese (PMI) con un "problema" da risolvere, privi di capacità di ricerca e di un canale diretto di comunicazione con i Centri di Ricerca.

Obiettivo

Aumentare l'accesso alla ricerca per facilitare e migliorare l'innovazione alle PMI

Metodologia

Abbiamo sviluppato una rete di "Centri di Competenza" specializzati nei settori economici più importanti.

Le funzioni dei nostri "Centri di Competenza" sono le seguenti:

- monitorare e valutare le necessità delle imprese
 - ➔ come? incontriamo imprenditori "faccia a faccia" per capire a fondo i loro bisogni reali
- adattare le tecnologie e la domanda di innovazione con competenze e soluzioni
 - ➔ come? attraverso una consolidata rete siamo in grado di mettere rapidamente in contatto imprenditori ed esperti
- fornire alle aziende un supporto affidabile e indipendente per l'innovazione
 - ➔ come? attraverso la definizione e gestione di un progetto di innovazione su misura aiutiamo gli esperti per sviluppare la soluzione che soddisfa pienamente la necessità di un imprenditore



LA RETE **INNOVATION network**TM

I CENTRI DI COMPETENZA

**INGEGNERIA
D'IMPRESA**

**PLASTICA &
NUOVI MATERIALI**

**CANTIERISTICA
& NAUTICA**



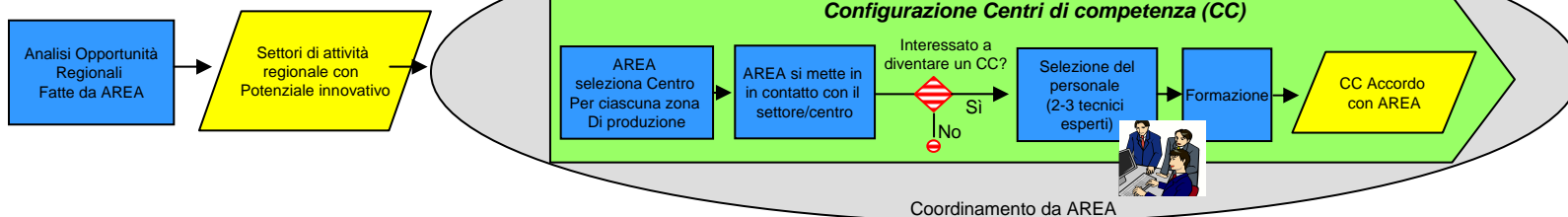
**LEGNO &
ARREDO**

AGROINDUSTRIA

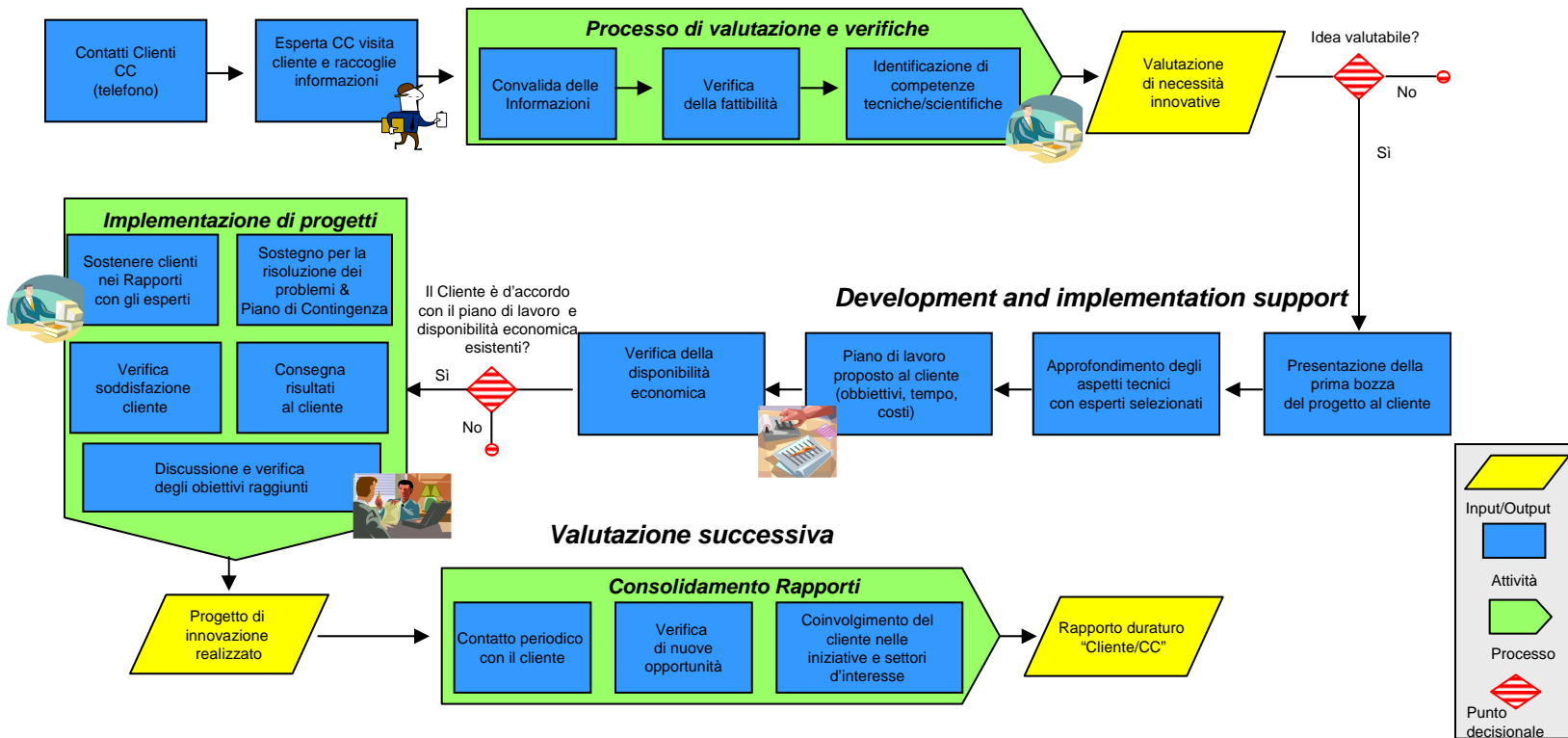
ENERGIA



Configurazione rete



Verifica e valutazione idea





Cliente Finale

I ricercatori da Università, Centri di Ricerca pubblici e privati, che vogliono aumentare il ritorno economico dei propri risultati di ricerca.

Obiettivi

Aggiungere valore alla ricerca sviluppata: scouting efficace, una maggiore valorizzazione dei risultati e un rapido trasferimento dei risultati della ricerca di mercato.

Metodologia

Il nostro metodo SISTER è un processo strutturato in due parti per scouting e valorizzazione dei risultati della ricerca e per migliorare il loro trasferimento al mercato.

→ usando la nostra ampia rete di contatti all'interno dell'Università e dei Centri di Ricerca e la nostra approfondita conoscenza delle Piccole e Medie Imprese nella nostra Regione

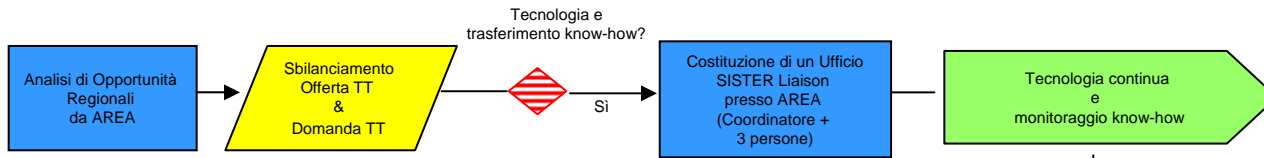
→ Come? Nella prima fase i risultati della ricerca sono verificati e confermati

Nella seconda fase tre alternative di sfruttamento sono disponibili:

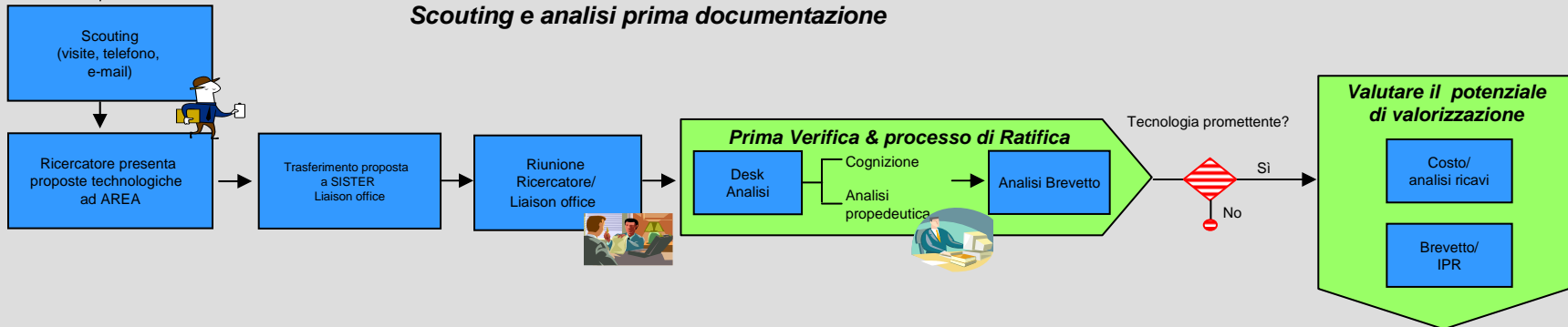
1. trasferimento dei risultati ad una società costituita
2. creare una partnership tra ricerca e industria per ulteriore sviluppo
3. creare un'azienda di ricerca spin-off



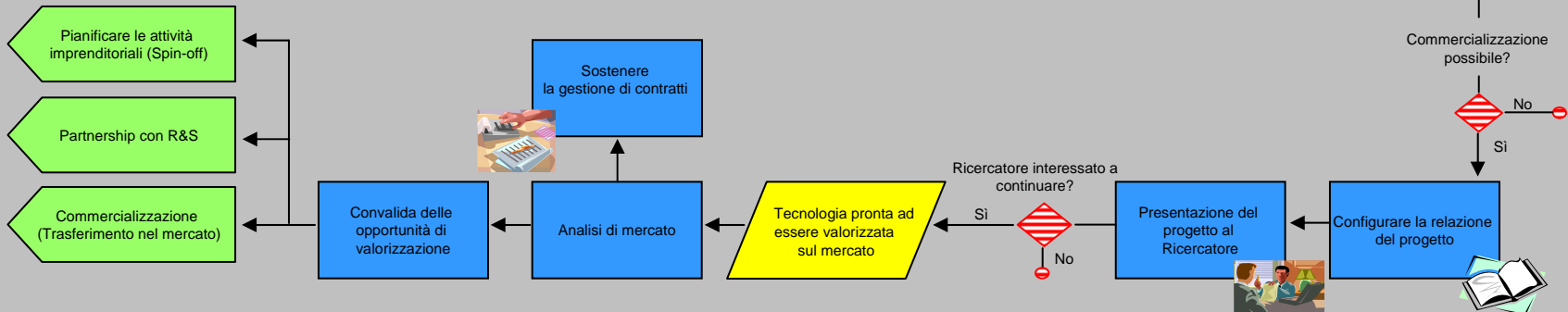
SISTER – Liaison Office



Scouting e analisi prima documentazione



Pianificare il processo di valorizzazione tecnologico



Cliente Finale

Ricercatori provenienti da settori pubblici e privati con idee innovative da portare al mercato

Obiettivo

Portare un'idea e trasformarla in un'impresa nuova e innovativa con un futuro sostenibile

Metodologia

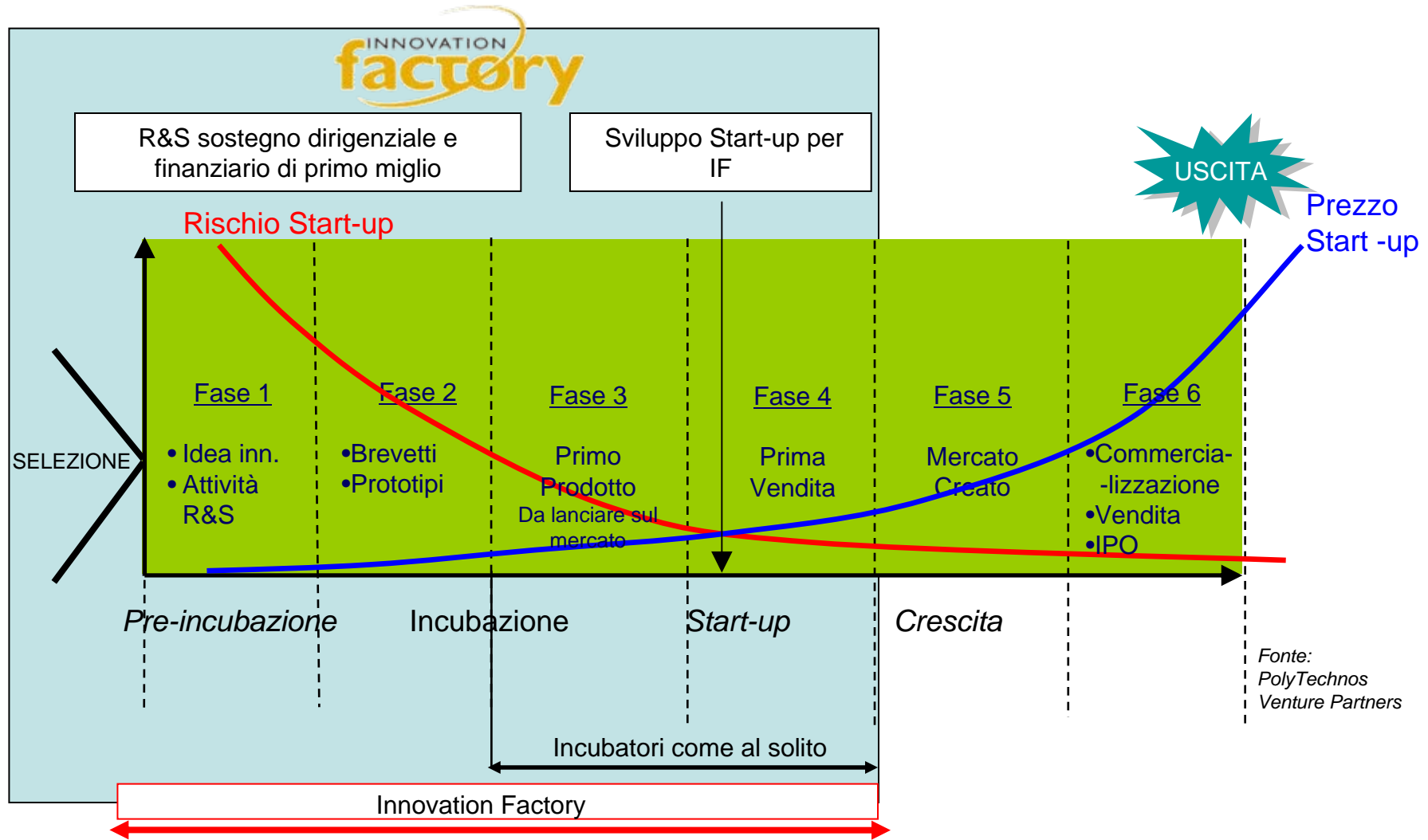
Di norma, gli incubatori sostengono le aziende che sono già costituite, mentre la peculiarità di Innovation Factory è quella di sostenere imprenditori ambiziosi e "aspiranti" che sono interessati a creare la propria impresa.

Collaboriamo con loro per trasformare un'idea innovativa in un business di successo attraverso la R&S, la gestione e il sostegno finanziario, fin dalle prime fasi

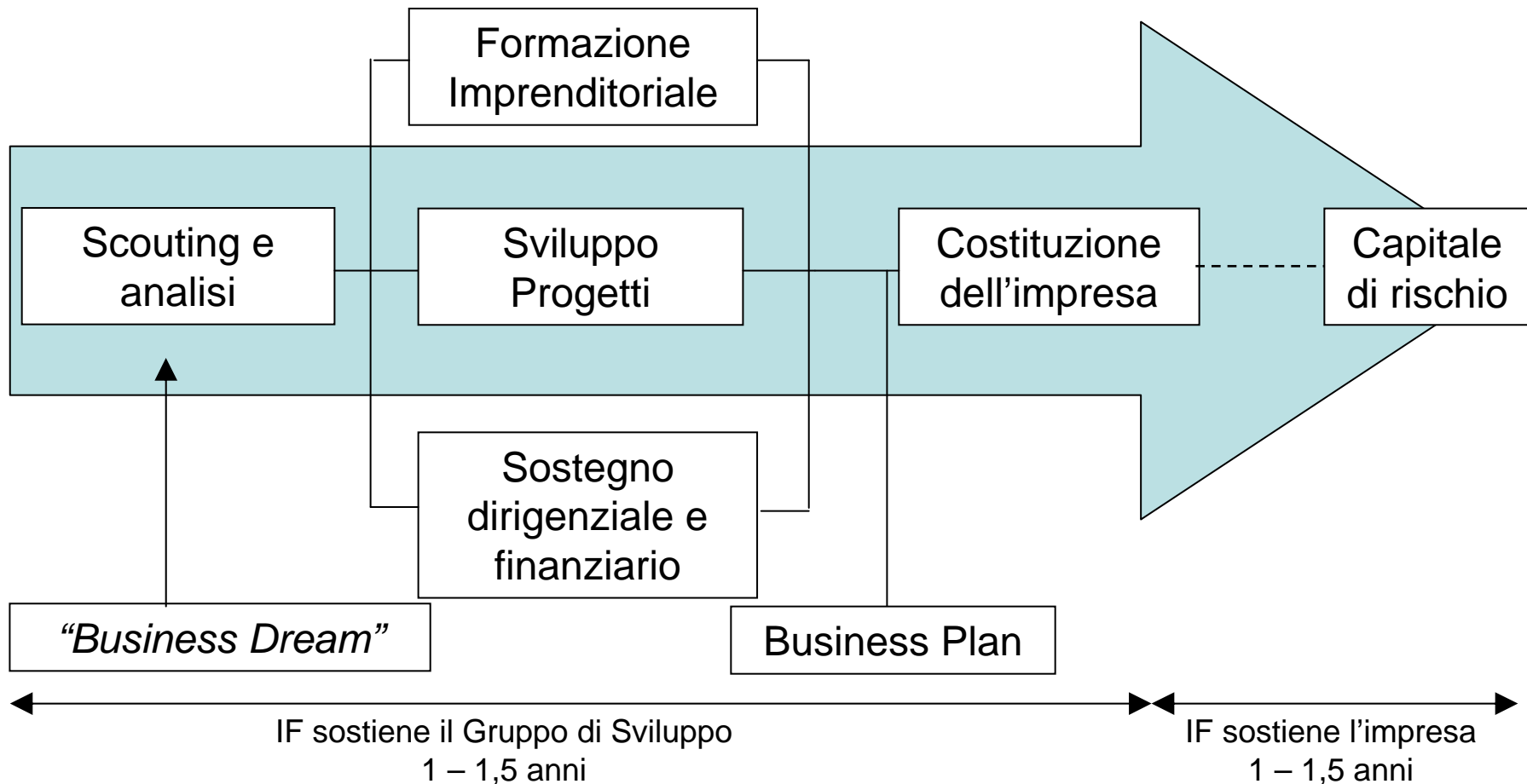
- L'identificazione di idee imprenditoriali che verranno accolte
- Valutazione dei Bisogni, Approccio, Vantaggi e Concorrenza (BAVC) da un Comitato Tecnico composto da Imprenditori e Manager
- Sostegno allo sviluppo (dirigenza, tecnico, tecnologico ,...)
- Sostegno finanziario delle iniziative
- Servizi di incubazione



Ciclo di vita di un'Impresa Start-up



Il Processo: da Business Dream a Business Plan



Cliente finale

Persone che lavorano nei nuovi uffici di trasferimento tecnologico che hanno bisogno di risultati concreti dalla propria attività

Obiettivi

Formare gli esperti di trasferimento tecnologico del futuro per l'applicazione delle metodologie uniche sviluppate da AREA.

Metodologia

Il nostro Innovation Campus, ubicato presso la nostra Sede in Italia, offre corsi di formazione avanzati, specializzazione in settori specifici, scuole estive, e consulenza per progetti operativi e di trasferimento tecnologico.

E' degno di nota che collochiamo i partecipanti in un ambiente in cui le metodologie di trasferimento tecnologico non sono solo studiati in modo astratto, ma sono sviluppate e applicate quotidianamente; in altre parole, un'immersione totale nel mondo di trasferimento tecnologico!





*Basilicatainnovazione
un modello innovativo di collaborazione*



Trasferire Know-how ad altre regioni

Basilicata Innovazione

Rappresenta una nuova frontiera strategica per AREA in cui esportiamo le nostre metodologie sperimentate e testate in un nuovo contesto nel sud Italia per consentire a una'altra regione di acquisire le competenze chiave che abbiamo sviluppato e di applicare i nostri metodi efficaci. Questo progetto è finanziato in parte dalla Commissione Europea.

Questo progetto ha rafforzato ulteriormente il nostro ruolo come punto di riferimento nazionale per le altre regioni che desiderano ampliare le proprie competenze di trasferimento tecnologico e innovazione come motori della crescita economica.



Grazie! Domande?

Stephen Taylor

Dirigente Servizio Trasferimento Tecnologico
Consorzio per l'AREA di Ricerca Scientifica e Tecnologica
Padriciano, 99 – 34149 Trieste – Italia/Italy

Tel: +39.040.375.5279 - 5275

Fax: +39.040.375.5176

Cell: +39.366.602.5315

stephen.taylor@area.trieste.it

www.area.trieste.it

